

APPUIS DE FENÊTRES & SEUILS ARRONDIS REXLAN

2 nouveaux coloris : ivoire et blanc Littoral

NOUVEAU

jusqu'à 2.50 m monobloc pour un poids maximum de 63 kg
 Conductivité thermique du Rexlan :
 Coeff. λ de 1,2 W/mK° (2 fois moins conducteur que le béton hydraulique)

Une gamme complète d'appuis de fenêtres
 et de seuils allégés en béton polymère

Les résines composant le Rexlan (béton polymère) apportent aux appuis et seuils des qualités exceptionnelles : aspect, résistance, mise en oeuvre et grandes longueurs...



> **facilité de pose**

appui R340 : poids \approx 23 kg/ml
 jusqu'à 2.50 m monobloc



> **résistance**

matériaux de haute technicité
 résistances mécaniques élevées



> **finition lisse, 2 coloris ivoire et blanc Littoral**

aspect de surface lisse qui assure homogénéité et propreté
 absorption d'eau (*par immersion*) : 0.8 %



> **isolation renforcée**

Sous-face évidée qui permet de créer
 une isolation complémentaire
 Coeff. λ = 1,2 W/mK°



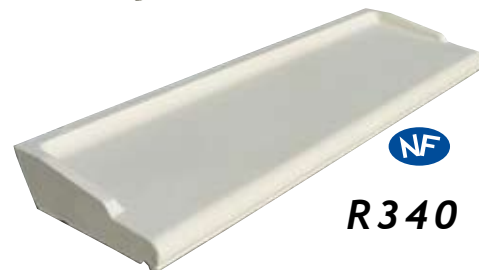
> **deux largeurs**

pour répondre aux différents types de construction



NF

R280



NF

R340



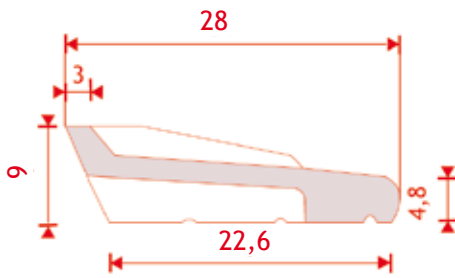
NF

R380

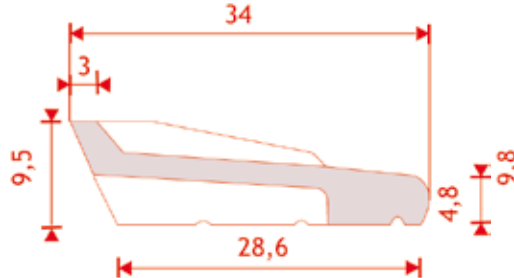


CARACTERISTIQUES TECHNIQUES

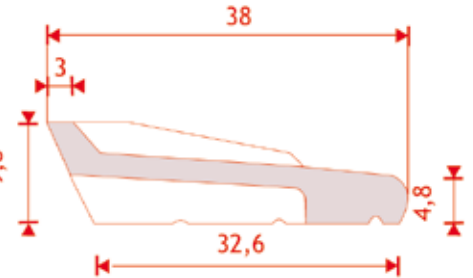
Appui R 280



Appui R 340



Appui R 380



longueur appui en m	longueur tableau en m	pois/u. en kg
0,70	0,60	14,0
0,90	0,80	18,0
1,00	0,90	20,0
1,30	1,20	26,0

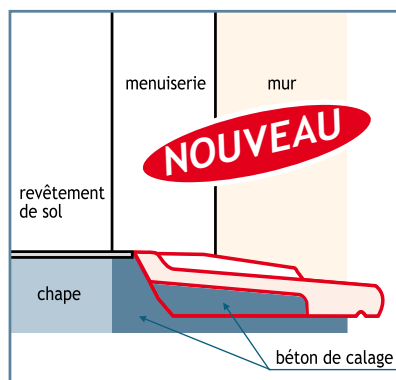
longueur appui en m	longueur tableau en m	pois/u. en kg
0,50	0,40	11,5
0,60	0,50	14,0
0,70	0,60	16,0
0,80	0,70	18,5
0,90	0,80	21,0
1,00	0,90	23,0
1,10	1,00	25,5
1,20	1,10	27,5
1,30	1,20	30,0
1,40	1,30	32,0
1,50	1,40	34,5
1,60	1,50	37,0
1,70	1,60	39,0
1,80	1,70	41,5
1,90	1,80	44,0
2,00	1,90	50,0
2,10	2,00	52,5
2,50	2,40	62,5

longueur appui en m	longueur tableau en m	pois/u. en kg
0,50	0,40	12,5
0,60	0,50	15,0
0,70	0,60	17,5
0,80	0,70	20,0
0,90	0,80	22,5
1,00	0,90	25,0
1,10	1,00	27,5
1,20	1,10	30,0
1,30	1,20	32,5
1,40	1,30	35,0
1,50	1,40	37,5
1,60	1,50	40,0
1,70	1,60	42,5
1,90	1,80	47,5
2,10	2,00	52,5
2,50	2,40	62,5

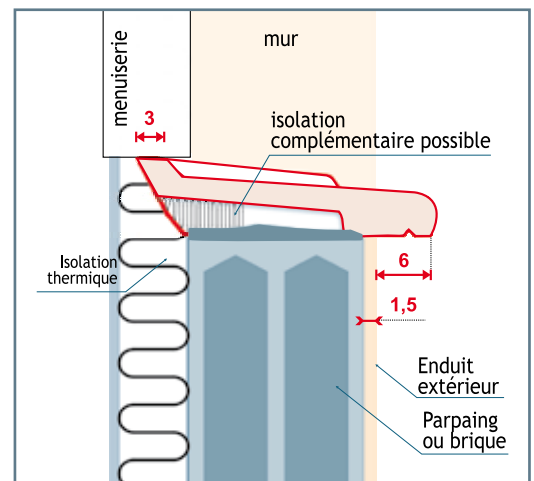
PROPRIETES TECHNIQUES DU BETON POLYMERE REXLAN

Résistance en compression	100 Mpa
Résistance en flexion - traction	20 Mpa
Résistance aux bases et acides	2 < pH < 9
Résistance thermique	60 à 70 °C en pointe
Coeff. de dilatation	21x10 ⁻⁶ m/°C
Absorption d'eau (par immersion)	0.8 %

POSE EN SEUIL



POSE EN APPUI



VOTRE REVENDEUR



CELTYS
BÉTONS INDUSTRIELS

ZI du Quillivaron - BP30300 - 29403 LANDIVISIAU CEDEX
Tél : 02 98 68 92 96 - Fax : 02 98 68 92 00

www.celtys.fr

Siège Social : 45 rue Clémenceu - 29400 LANDIVISIAU
Version 2 - CEL 033 - novembre 2009

Productions Celtys, usines certifiées (Landivisiau, Carhaix, Quimper, Brest Concarneau, Plomeur, Chavagne, Taulé).

Les cotes de l'ensemble de nos croquis sont des cotes nominales, elles subissent obligatoirement des variations liées aux tolérances de fabrication et peuvent varier de ± quelques mm. Nos produits étant amenés à évoluer, nous ne pourrions être tenus pour responsable si la présentation de cette documentation n'était pas la représentation exacte des produits actuellement en vente.

